

Valens Int. trgovina d.o.o., Samoborska cesta 253, 10000 Zagreb - RH, Tel: 01/ 3793 027, Fax: 01/ 3498 416
e-mail: info@valens.hr, www.anastasia-brow.info



ANASTASIA
Beverly Hills

Uđite u svijet savršeno oblikovanih obrva . . .

SJENILO U PRAHU ZA OBRVE (BROW POWDER DUO)

SJENILO U PRAHU ZA OBRVE ANASTASIA BEVERLY HILLS IDEALAN JE IZBOR ZA OBLIKOVANJE LIJEPIH I PRIRODNIH OBRVA. SADRŽI VITAMIN C I E KOJI IMAJU SNAŽAN ANTIOKSIDATIVNI UČINAK. OVA PREKRASNA I VRLO POSTOJANA FORMULA DOSTUPNA JE U DVIJE NIJANSE SJENILA, A OSIGURAVA NE SAMO IDEALAN OBLIK OBRVA VEĆ I NJIHOVU SAVRŠENU BOJU.

UPUTA:

Sjenilo nanesimo na obrve pomoću kistova: Duo Angled Brush, Angled Cut Large, Duo Angled Spooley Brush ili Angled Cut Small. Tamniji dio sjenila nanosimo na područje gdje su obrve rjeđe, dok svjetliju nijansu sjenila nanosimo cijelom dužinom obrva. Četkicom još jednom prelazimo preko obrva kako bi dobile prirodan i njegovan izgled.

U ponudi je pet (5) dvobojnih nijansi: Golden Blonde, Ash Blonde, Medium Ash, Brunette, Strawburn.

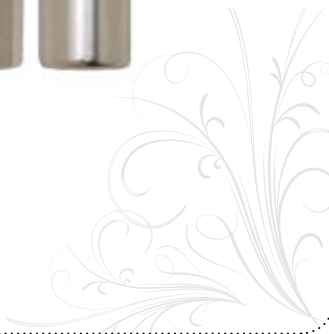


GEL ZA OBRVE – BEZBOJNI (BROW GEL)

BEZBOJNI VODOOTPORN I GEL ZA OBRVE
OBOGAĆEN JE BILJNIM I ESENCIJALNIM
ULJIMA I DAJE NEUKROTIVIM OBRVAMA
LIJEPI I DOTJERANI IZGLED KROZ CIJELI DAN.
SADRŽI EKSTRAKT KAMILICE S UMIRUJUĆIM
DJELOVANJEM NA KOŽU I HIJALURONSKU
KISELINU ZA ZADRŽAVANJE VLAGE.

UPUTA:

Gel nanese se na obrve nakon što smo nanijeli olovku
ili sjenilo u prahu za obrve. Na početku obrva nježno
nanese se prema gore, a od sredine obrva slijedeći njihovu
prirodnu liniju.



GEL ZA OBRVE – U BOJI (TINTED BROW GEL)



VODOOTPORAN GEL ZA OBRVE U BOJI OBOGAĆEN JE BILJNIM I ESENCIJALNIM ULJIMA I DAJE NEUKROTIVIM OBRVAMA PREKRASAN IZGLED KROZ CIJELI DAN. SADRŽI EKSTRAKT KAMILICE S UMIRUJUĆIM DJELOVANJEM NA KOŽU I HIJALURONSKU KISELINU ZA ZADRŽAVANJE VLAGE.

UPUTA:

Gel nanese mo na obrve nakon što smo nanijeli olovku ili sjenilo u prahu za obrve. Na početku obrva nježno nanosimo prema gore, a od sredine obrva slijedeći prirodnu liniju obrvi.

U ponudi su dvije (2) nijanse: Blonde, Brunette.

OLOVKA ZA OBRVE SA ČETKICOM (PERFECT BROW PENCIL)

PERFECT BROW PENCIL JE SPECIJALNA OLOVKA ZA OBRVE KOJA NA DRUGOJ STRANI IMA ČETKICU. ČETKICOM PRELAZIMO PREKO VEĆ NANEŠENE OLOVKE, ZA LIJEPI I PRIRODNI IZGLED OBRVA.

UPUTA:

Nanosimo kratkim i laganim pokretima kako bi osigurali savršeni izgled obrva.

U ponudi je pet (5) nijansi: Blonde, Ash Blonde, Medium Ash, Ultimate Brown, Strawburn.



5-DJELNI SET ZA OBRVE (FIVE ITEM BROW KIT)



SPECIJALNO DIZAJNIRANA KOZMETIČKA TORBICA SADRŽI SET OD 5 PROIZVODA ZA OBLIKOVANJE I NJEGU OBRVA I ČINI NEZAIBILAZNI SASTAVNI DIO SVAKE ŽENSKE TORBICE: KOMPLET ŠABLONA (ČETIRI VRSTE), PINCETU S RUČNO BRUŠENIM VRHOM, DVOBOJNO SJENILO U PRAHU ZA OBRVE, ČETKICU I KIST ZA NANOŠENJE SJENILA, BEZBOJNI GEL ZA OBRVE.

UPUTA:

Odaberemo šablonu koja najbolje odgovara prirodnom obliku obrva. Kistom nanosimo sjenilo u prahu na obrve i tako ispunimo šablonu. Uklonimo šablonu i pincetom odstranimo obrve koje se nalaze izvan linije šablone. Na kraju nježnim pokretima nanesimo bezbojni gel za obrve.

U ponudi je pet (5) nijansi: Golden Blonde, Ash Blonde, Medium Ash, Brunette, Strawburn.

OLOVKA ZA OČI - MAT (EYE LIGHTS MATTE)

SVESTRANA KREMASTO-PUDRASTA OLOVKA POSVJETLJUJE LUK OBRVA I DAJE IZUZETAN IZGLED NJIHOVOM OBLIKU. OLOVKA SE MOŽE KORISTITI I KAO MAT OSNOVA ZA OČI TE KAO KOREKTOR ZA OBRAZE. ZBOG SVOG SASTAVA OBRVAMA OSIGURAVA VLAGU I ŠTITI IH OD VANJSKIH UTJECAJA.

UPUTA:

Olovka se nanosi direktno ispod vanjskog luka obrva (od sredine prema kraju). Nježno se razmaže vrškom prsta. Jednostavno se upotrebljava kao podloga za šminku, kojoj ujedno osigurava postojanost.

Dostupna u dvije (2) nijanse: Camille, Buff.



SVJETLUCAVA OLOVKA ZA OČI (EYE LIGHTS SHIMMER)

SJAJNA OLOVKA DAJE MEKAN,
SATENASTO-SVJETLUCAVI IZGLED.

UPUTA:

Nanosi se direktno na područje ispod obrva te se jagodicom prsta lagano razmaže. Jednostavno se upotrebljava uz rub unutrašnjosti oka, dajući očima izražajnost i „otvoreniji“ pogled. Može se koristiti preko sjenila i lagano se nanosi na već postojeću šminku, za dodatno svjetlucavi izgled.

Dostupna u dvije (2) nijanse: Sand, Chiffon.



ŠABLONE (CLASSIC STENCILS)

KOMPLET SADRŽI 4 RAZLIČITE VRSTE ŠABLONA
ZA KREIRANJE IDEALNOG IZGLEDA OBRVA:
PETITE ARCH, SLIM HIGH ARCH,
MEDIUM ARCH, HIGH ARCH.

UPUTA:

Odaberemo šablonu, koja seže od točke A do točke B, brinući se da prati prirodni oblik obrva. Točka A se nalazi točno iznad sredine lijeve ili desne nosnice.

Točka B je u liniji ruba nosa i vanjskog očnog kuta. Nanošenjem sjenila u prahu ispunjavamo šablonu.



PINCETA (TWEEZERS)

RUČNO BRUŠENI VRH JE GLAVNA ODLIKA
PINCETE ZA OBRVE ANASTASIA BH, KOJA BEZ
TEŠKOĆE ODSTRANJUJE I NAJKRAĆE OBRVE.

UPUTA:

Obrve koje se nalaze izvan šablona odstranimo
uz pomoć pincete. Čupkanje obrva vrši se u smjeru rasta
dlačica.



ČETKICA/KISTA - MALI #7A
(MINI DUO ANGLED/SPOOLEY #7)

MINI VERZIJA ČETKICE I KISTA IDEALNA JE ZA
SVAKODNEVNO NANOŠENJE SJENILA
U PRAHU NA OBRVE.

UPUTA:

Kistom nanosimo sjenilo u prahu na obrve.
Koristimo kratke, brze pokrete. Na kraju četkicom lagano
odstranimo suvišno sjenilo.



ČETKICA/KIST – VELIKI #10A (DUO ANGLED/SPOOLEY BRUSH # 10A)

KIST I ČETKICA SU OD OSNOVNOG ZNAČAJA ZA NANOŠENJE SJENILA U PRAHU NA OBRVE I MOGU SE KORISTITI SVAKODNEVNO.

UPUTA:

Upotrijebimo kist za nanošenje sjenila za obrve direktno na obrve. Koristimo kratke i brze pokrete. Na kraju četkicom lagano odstranimo suvišno sjenilo.



KIST - MALI TAKLON #15A
(ANGLED CUT BRUSH SMALL #15)

MINI VERZIJA KISTA NAMIJENJENA JE ZA
IZRAZITIJE NANOŠENJE SJENILA U PRAHU
NA OBRVE.

UPUTA:

Sjenilo u prahu nanosimo kistom na obrve kratkim
i brzim pokretima, u smjeru rasta obrva.



KIST – VELIKI #17A
(ANGLED CUT BRUSH- LARGE # 17A)

IDEALAN KIST ZA ISTICANJE PRIRODNOG
IZGLEDA OBRVA.

UPUTA:

Sjenilo za obrve nanosimo kistom kratkim i brzim pokretima,
u smjeru rasta obrva.



ŠILJILO
(SHARPENER)

ŠILJILO ANASTASIA BH IZVANREDNO OŠTRI
TANKE I DEBLJE OLOVKE.



SET ZA OBLIKOVANJE OBRVA (BROW EX-PRESS)



SET ZA OBLIKOVANJE OBRVA SADRŽI JEDINSTVENE PROIZVODE ZA OBLIKOVANJE I NJEGU OBRVA. IDEALAN JE ZA PUTOVANJA I URED ODNOSNO KAO SASTAVNI DIO SVAKE ŽENSKE TORBICE. **SADRŽI:** ŠABLONE U 4 VELIČINE, SJENILO U PRAHU ZA OBRVE, KIST ZA NANOŠENJE SJENILA U PRAHU, SVJETLUCAVU KREMU ZA NANOŠENJE ISPOD VANJSKOG LUKA OBRVA, KREMU U VOSKU KOJA NEUKROTIVIM OBRVAMA DAJE SAVRŠEN IZGLED KROZ CIJELI DAN.

UPUTA:

Odaberemo šablonu koja najbolje odgovara prirodnom obliku obrva. Kistom nanosimo sjenilo u prahu na obrve i tako ispunimo šablonu. Uklonimo šablonu i odstranimo obrve koje se nalaze izvan linije šablone. Kistom nanesimo kremu u vosku koja će učvrstiti i lijepo oblikovati obrve. Jagodicom prsta nježno nanesimo svjetlucavu kremu ispod vanjskog luka obrva.

Dostupno u dvije (2) nijanse: Blonde, Brunette.

Profesionalno oblikovanje obrva iz trenda se vrlo brzo razvilo u obavezan ritual ljepote. Ništa drugo ne može tako brzo uljepšati i istaknuti linije lica kao pravilno oblikovane obrve.

Smisao za estetiku, istančano oko i predanost pozivu učinili su od Anastasie Soare vrhunskog svjetskog stručnjaka za ljepotu i kraljicu njege obrva.

Anastazijin ritual uljepšavanja obrva danas koriste brojne svjetske zvijezde, kao što su Jennifer Lopez, Madonna, Oprah Winfrey, Naomi Campbell i druge.

